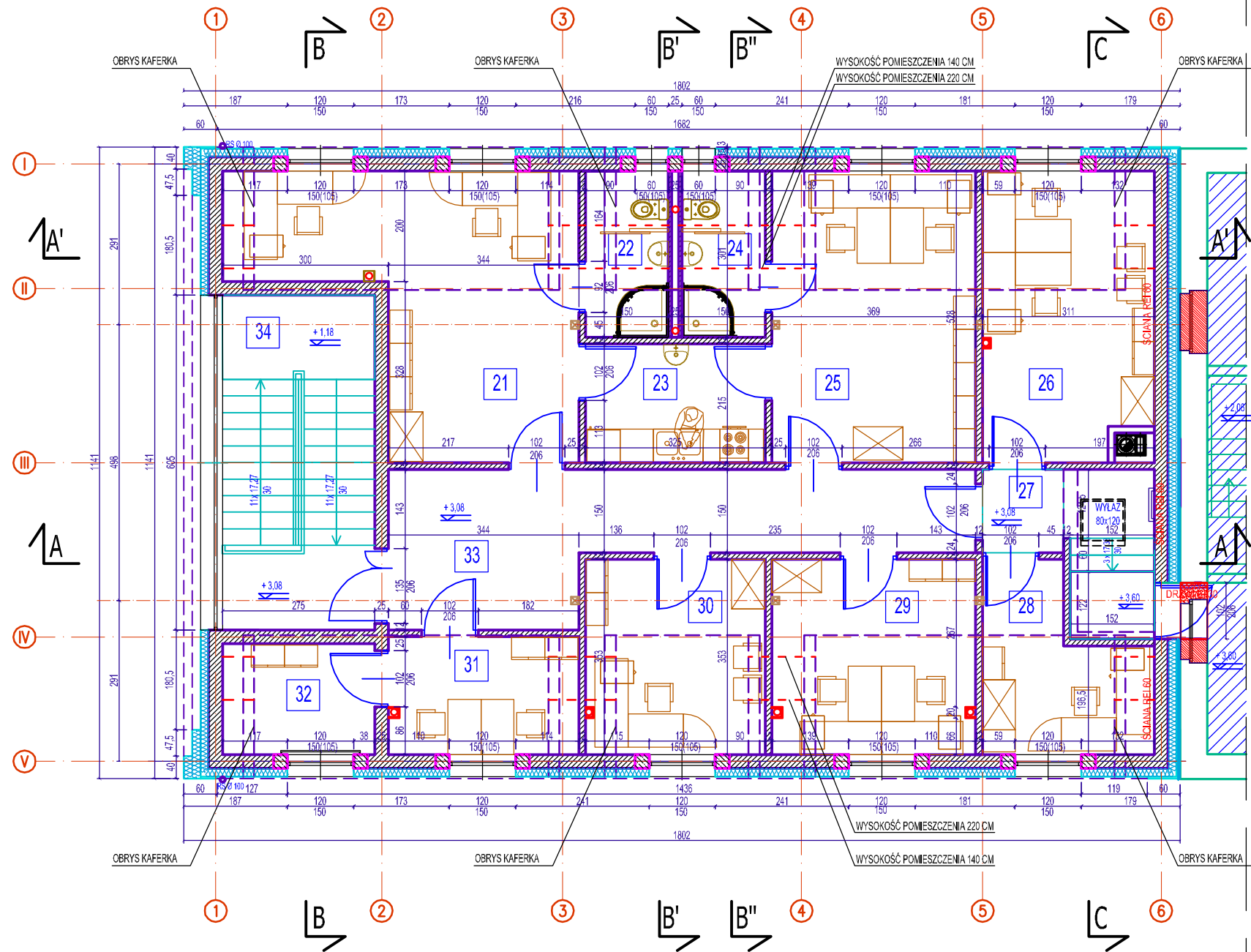
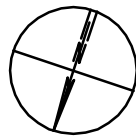


CZĘŚĆ PROJEKTOWANA



CZĘŚĆ PROJEKTOWANA

ZESTAWIENIE PROJEKTOWANYCH POMIESZCZEŃ I POWIERZCHNI				
PARTER				
NR. POM.	FUNKCJA POM.	POW. POSADZKI	POW. UŻYTK.	WYKOŃCZENIE POSADZKI
21	Pokój biurowy 2-osobowy	24,16 m ²	22,73 m ²	PANELE DREWNIANE
22	Łazienka	4,51 m ²	2,44 m ²	GRES ANTYPOŚLIZGOWY
23	Aneks kuchenny	6,56 m ²	6,56 m ²	GRES ANTYPOŚLIZGOWY
24	Łazienka	4,51 m ²	2,44 m ²	GRES ANTYPOŚLIZGOWY
25	Pokój biurowy 2-osobowy	19,00 m ²	18,54 m ²	PANELE DREWNIANE
26	Pokój biurowy 2-osobowy	15,96 m ²	14,81 m ²	PANELE DREWNIANE
27	Przedsiónek p.poż	7,01 m ²	7,01 m ²	GRES ANTYPOŚLIZGOWY
28	Pokój biurowy 1-osobowy	8,41 m ²	7,17 m ²	PANELE DREWNIANE
29	Pokój biurowy 2-osobowy	13,02 m ²	12,08 m ²	PANELE DREWNIANE
30	Pokój biurowy 1-osobowy	11,47 m ²	10,30 m ²	PANELE DREWNIANE
31	Pokój strażników 2-osobowy	7,32 m ²	6,56 m ²	PANELE DREWNIANE
32	Magazyn broni	5,50 m ²	4,82 m ²	PANELE DREWNIANE
33	Korytarz	20,74 m ²	20,74 m ²	GRES ANTYPOŚLIZGOWY
34	Klatka schodowa	8,30 m ²	8,30 m ²	GRES ANTYPOŚLIZGOWY
RAZEM		156,52 m ²	144,95 m ²	



UWAGI OGÓLNE :

- ZAWARTE W NINIEJSZYM PROJEKCIE NAZWY I PRODUCENCI MATERIAŁÓW, URZĄDZEŃ PODANO JAKO PRZYKŁADOWE, BĘDĄCE PODSTAWĄ DO WYKONANIA OBLICZEŃ TECHNICZNYCH ORAZ OKREŚLAJĄCE ICH STANDARD TECHNICZNY I ESTETYCZNY. W REALIZACJI MOŻNA STOSOWAĆ MATERIAŁY I URZĄDZENIA INNYCH PRODUCENTÓW, KTÓRE ODPOWIADAJĄ STANRDARDOWI OKREŚLONEMU W PROJEKCIE LUB TEŻ STANDARD TEN PODWYŻSZAJĄ.
- WSZYSTKIE MATERIAŁY UŻYTE DO REALIZACJI OBIEKTU MUSZĄ POSIADAĆ ATESTY I CERTYFIKATY ZGODNE Z OBOWIĄZUJĄCYMI NORMAMI I PRAWEM BUDOWLANYM.
- DLA KAŻDEGO STOSOWANEGO MATERIAŁU LUB WYROBU, W TYM TAKŻE POSZCZEGÓLNYCH SKŁADNIKÓW NALEŻY ZACHOWAĆ WYMAGANIA DOTYCZĄCE TRANSPORTU, PRZECHOWYWANIA I SKŁADOWANIA, ZAWARTE W ODPOWIEDNICH TEMATYCZNYCH NORMACH I PRZEPISACH ZWIĄZANYCH Z TYMI NORMAMI ORAZ INNYMI DOKUMENTAMI, NP INSTRUKCJAMI PRODUCENTÓW. W PRZYPADKACH WYMAGAJĄCYCH DODATKOWYCH WYJAŚNIEŃ LUB UŚCIŚLEŃ WYKONAWCA MA OBOWIĄZEK:
 - UZYSKAĆ BRAKUJĄCE DANE BEZPOŚREDNIO OD PRODUCENTA DANEGO MATERIAŁU LUB WYROBU
 - PRAWDZIĆ POPRAWNOŚĆ I ZGODNOŚĆ OTRZYMANYCH DANYCH Z OBOWIĄZUJĄCYMI NORMAMI I INNYMI DOKUMENTAMI
- W SPRAWACH NIE OKREŚLONYCH W NINIEJSZYM OPRACOWANIU OBOWIĄZUJĄ:
 - WARUNKI TECHNICZNE WYKONYWANIA I ODBIORU ROBÓT BUDOWLANO-MONTAŻOWYCH (WG MINISTRA BUDOWNICTWA I INSTYTUTU TECHNIKI BUDOWLANEJ)
 - INSTRUKCJE, WYTYCZNE, ŚWIADECTWA DOPUSZCZENIA, ATEST INSTYTUTU TECHNIKI BUDOWLANEJ; INSTRUKCJE, WYTYCZNE, WARUNKI TECHNICZNE PRODUCENTÓW I DOSTAWCÓW MATERIAŁÓW BUDOWLANO-INSTALACYJNYCH
 - PRZEPISY TECHNICZNE INSTYTUCJI KONTROLUJĄCYCH JAKOŚĆ MATERIAŁÓW I WYKONYWANYCH ROBÓT
- WYKONAWCA PRZED PRZYSTĄPIENIEM DO ROBÓT POWINIEN ZAPOZNAĆ SIĘ ZE WSZYSTKIMI DOKUMENTAMI. NIEZGODNOŚCI POMIĘDZY RYSUNKAMI ARCHITEKTONICZNYMI, A BRANŻOWYMI POWINNY ZOSTAĆ WYJAŚNIONE Z GŁÓWNYM PROJEKTANTEM.
- WSZYSTKIE WYMIARY PODAWANE SĄ W CENTYMETRACH, A RZĘDNE W METRACH.
- OBOWIĄZKIEM WYKONAWCY JEST SPRAWDZENIE WYMIARÓW NA BUDOWIE. W PRZYPADKU JAKIEJKOLWIEK ZMIANY LUB RÓŻNICY ZAUWAŻONEJ MIĘDZY PROJEKTEM A STANEM FAKTYCZNYM WYKONAWCA ZOBOWIĄZANY JEST POINFORMOWAĆ PROJEKTANTA.
- NIE WOLNO BRAĆ ŻADNEGO WYMIARU MIERZĄC BEZPOŚREDNIO Z RYSUNKU. W PRZYPADKU WĄTPLIWOŚCI WYKONAWCA WINIEN ZGŁOSIĆ SIĘ DO PROJEKTANTA.
- WSZYSTKIE RYSUNKI (ARCHITEKTONICZNE ORAZ POZOSTAŁYCH BRANŻ) NALEŻY ROZPATRYWAĆ ŁĄCZNIE.

JEDNOSTKA PROJEKTOWA:		ATRIUM STUDIO PRACOWNIA PROJEKTOWA JACEK NOWAKOWSKI UL. ZA CYTADEŁĄ 5, 61-663 POZNAN					
INWESTOR:		GOSPODARSTWO LEŚNE - LASY PAŃSTWOWE; NADLEŚNICTWO SIERAKÓW, BUCHARZEWO 153, 64-410 SIERAKÓW					
INWESTYCJA:	BUDOWA (NOWEJ) CZĘŚCI BUDYNKU Z SALĄ KONFERENCYJNĄ W BUDYNKU SIEDZIBY NADLEŚNICTWA SIERAKÓW W BUCHARZEWIE.						
LOKALIZACJA / DZIAŁKA:	BUCHARZEWO 153, 64-410 SIERAKÓW, DZIAŁKA nr 327/5 obręb BUCHARZEWO OBSZAR WIEJSKI, GMINA SIERAKÓW, POWIAT MIĘDZYCHODZKI, WOJ. WIELKOPOLSKIE						
BRANŻA:	ARCHITEKTONICZNA	SPECJALNOŚĆ			NR UPRAWNIENI	PODPIS	
PROJEKTOWAŁ:	mgr inż. arch. RENATA SARNOT	uprawnienia budowlane w specjalności architektonicznej do projektowania bez ograniczeń			7131/27/P/2004		
	mgr inż. arch. JACEK NOWAKOWSKI						
OPRACOWAŁ:	mgr inż. arch. RENATA SARNOT	uprawnienia budowlane w specjalności architektonicznej do projektowania bez ograniczeń			7131/27/P/2004		
SPRAWDZIŁ:	mgr inż. arch. JAROSŁAW KRAWCZYK	uprawnienia budowlane w specjalności architektonicznej			UAN-8386/64/90		
TYTUŁ RYSUNKU:	RZUT PODDASZA						
STADIUM:	PROJEKT BUDOWLANY	DATA :	11.2019	SKALA :	1 : 100	NR RYSUNKU :	PB_A-3.0
PRAWA AUTORSKIE ZASTRZEŻONE-Ustawa z dnia 04.02.1994 r.(Dz.U. 1994. Nr 24 poz. 83) Powielanie we wszelkiej postaci bez pisemnej zgody Autora zabronione.							